

Globál Sport Kft. – A Maccaferri kizárólagos képviselője Magyarországon (2025-től)

Új mérföldkő a magyar építőipar és sportlétesítmény-fejlesztés területén 2025 júniusától a Globál Sport Kft. vált a Maccaferri hivatalos és kizárólagos képviselőjévé Magyarországon.

Ez az együttműködés egyesíti a Maccaferri több mint 140 éves mérnöki tapasztalatát és innovációját a Globál Sport hazai szakértelmével, amelyet sportlétesítmények, pályaburkolatok és építőipari projektek terén szerzett.

Mit jelent ez az ügyfeleknek?

1. Teljes termékportfólió elérhetősége: gabion rendszerek, georácsok, geomaták, MacDrain® drénrendszerek, valamint komplex talaj- és vízépítési megoldások.
2. Helyi szakértelem és támogatás: a Globál Sport Kft. debreceni központjából közvetlen tanácsadás, műszaki támogatás és kivitelezési tapasztalat.
3. Fenntartható megoldások: a Maccaferri innovációi révén környezetbarát, hosszú távon gazdaságos rendszerek kerülnek bevezetésre a magyar piacon.
4. Sport és infrastruktúra összekapcsolása: a műfüves pályák, atlétikai létesítmények és közlekedési projektek vízelvezetési és talajstabilizációs kihívásaira korszerű válaszok érkeznek.

Közös célok

A magyarországi sportlétesítmények és infrastruktúra minőségének és tartósságának növelése.

Nemzetközi mérnöki tudás és helyi kivitelezési tapasztalat integrálása. Innovatív, fenntartható megoldások biztosítása ügyfeleknek, önkormányzatoknak és beruházóknak.

**Globál Sport Kft. – Maccaferri:
együtt a jövő mérnöki és sportlétesítmény-fejlesztési kihívásainak megoldásáért.**

A Maccaferri drénrendszer a MacDrain® geokompozitokra épül, amelyek modern alternatívát kínál a hagyományos kavicsdrének helyett.

Maccaferri – rövid történeti áttekintés



Alapítás:

1879-ben, Bologna mellett, Olaszországban jött létre az Officine Maccaferri.

Kezdetek: huzalgyártás és gabionok (kőkosarak) készítése, amelyeket folyószabályozásra és partvédelemre használtak.

Fejlődés: a 20. században a cég folyamatosan bővítette portfólióját, és mára multinacionális vállalként több mint 70 országban van jelen, 30 gyártóüzemmel és több ezer alkalmazottal.

Tapasztalat: több mint 140 év mérnöki tudás és innováció, amely világszerte meghatározóvá tette a geotechnikai és vízépítési megoldások piacán.

A Maccaferri termékei széles körben lefedik az építőipar és környezetvédelem igényeit:

Talajmegerősítő rendszerek

georácsok, geotextíliák és geokompozitok, amelyek stabilizálják a talajt és növelik a teherbírást.

Partvédelem és vízépítés

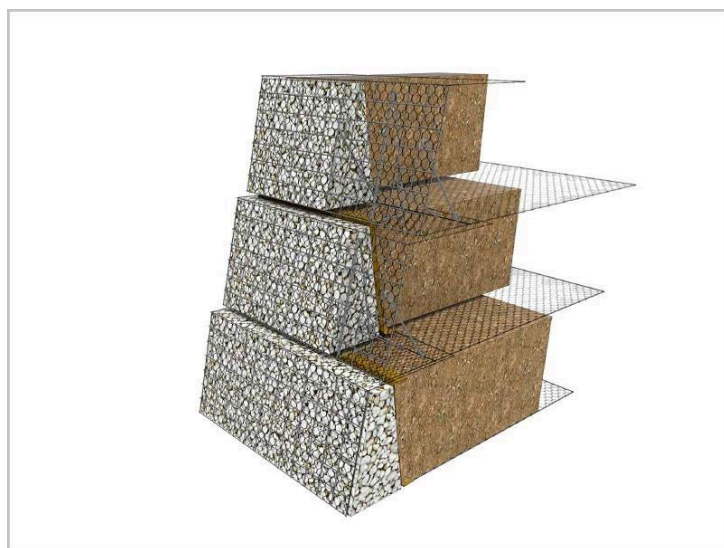
gabionok, kőhálók és speciális szerkezetek folyók, csatornák, tengerpartok védelmére.

Erózióvédelem

geomaták és biológiailag lebomló hálók, amelyek megakadályozzák a talaj lemosódását lejtőkön, töltéseken.



Megerősített talajfalrendszer



Sziklaesés elleni védelem



Stabilizáló georács

Kőháló-gabionok

hagyományos és modern gabion rendszerek, amelyek egyszerre biztosítanak mechanikai stabilitást és esztétikus megjelenést.

Drénrendszerek (MacDrain®)

geokompozit drénpaplanok, amelyek kiváltják a hagyományos kavicsdréneket, gyorsabb és fenntarthatóbb vízvezetést biztosítva.



Kőháló gabion támfal

Miért kiemelkedő a Maccaferri?

Innováció: folyamatos kutatás-fejlesztés, új anyagok és technológiák bevezetése.

Fenntarthatóság: környezetbarát megoldások, kisebb ökológiai lábnyom. Globális tapasztalat: világszerte több ezer referencia projekt.

Megbízhatóság: több mint egy évszázados mérnöki háttér és minőségbiztosítás.

Kőháló-gabionok

hagyományos és modern gabion rendszerek, amelyek egyszerre biztosítanak mechanikai stabilitást és esztétikus megjelenést.

Drénrendszerek (MacDrain®)

geokompozit drénpaplanok, amelyek kiváltják a hagyományos kavicsdréneket, gyorsabb és fenntarthatóbb vízvezetést biztosítva.



Kőháló gabion támfal

Miért kiemelkedő a Maccaferri?

Innováció: folyamatos kutatás-fejlesztés, új anyagok és technológiák bevezetése.

Fenntarthatóság: környezetbarát megoldások, kisebb ökológiai lábnyom. Globális tapasztalat: világszerte több ezer referencia projekt.

Megbízhatóság: több mint egy évszázados mérnöki háttér és minőségbiztosítás.



FÉMTETŐK

ItalMat és ItaltecnoMat
Fejlett védelem és szellőzés

Az ItalMat és ItaltecnoMat rendszerek a fémtetők kiválóságát képviselik, lélegző, vízálló membránnal és háromdimenziós polimer hálóval kombinálva. Ez a megoldás nemcsak minimalizálja a fémlemezek alatti páralecsapódást, hanem javítja a hangszigetelést és optimális mikroszellőzést is, így a tetők tartósabbak és hatékonyabbak.

TETŐKERT

TerraDrainM & W Terradrain

Vízvezetés és stabilitás zöldtetőkhöz.

A zöldtetőkhöz készült TerraDrain rendszer hatékony csapadékvíz-
elvezetést biztosít, megakadályozza a gyökérrothadást és javítja a
szerkezeti stabilitást.

Csökkenti a teljes szerkezeti vastagságot.

Könnyebb, mint a kavics, szerkezeti előnyöket kínál.

Fenntartható, költséghatékony és CE/EPD tanúsítvánnyal rendelkezik.

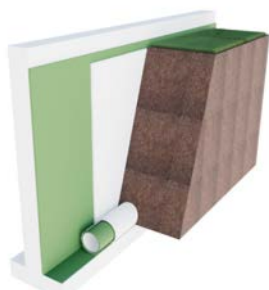


ÉPÜLET ALAPOK ÉS TÁMFALAK

TerraDrainM

Hosszútávú védelem

A talajjal közvetlenül érintkező bármely elemnek hatékony vízvédelemre van szüksége, hogy megőrizze tartósságát és működőképességét. A TerraDrain M robusztus, megbízható és laboratóriumiilag tesztelt megoldást kínál, amely ideális alapokhoz és támfalakhoz.



HATÉKONY ÉS FENNTARTHATÓ PARKOLÓHELYEK

TerraDrainW

A TERRADRAIN® W párhuzamos vízvezető szerkezete optimális vízvezetést biztosít még nehéz vagy koncentrált terhelések alatt is. A merev mag arra is szolgál, hogy az anyag és így az egész szerkezet összenyomódása elhanyagolható legyen. A TERRADRAIN® használatával csökkenti a szemcsés rétegek vastagságát, költségmegtakarítást és jobb hatékonyságot ér el. Bármilyen, a felület befejezése, a TERRADRAIN® megbízható, hosszútávú vízvezető teljesítményt nyújt, mivel a vízvezetőmagot textilszűrők védik, megakadályozva az eltömődést és a talajmozgást.



ZÖLD PARKOLÓFELÜLET

Multikompozit fűvédelemhez

A Multikompozit zöld területekhez védi a fűvet a parkolózónákban, megakadályozva a fű károsodását, amit a járműparkolás okozhat. Tartós és könnyen telepíthető, biztosítja a zöldterületek esztétikai és funkcionális megőrzését.



Csapadék-vízvezető rendszer

Fémtetők – ItalMat & ItaltecnoMat

Tetőkert – TerraDrainM & W Terradrain

Épület alapok és támfalak – TerraDrainM

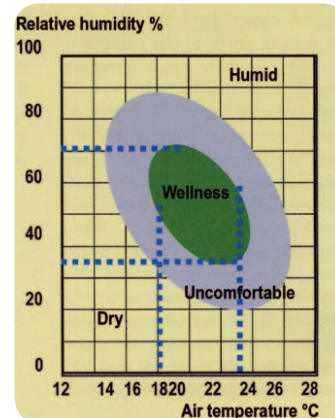
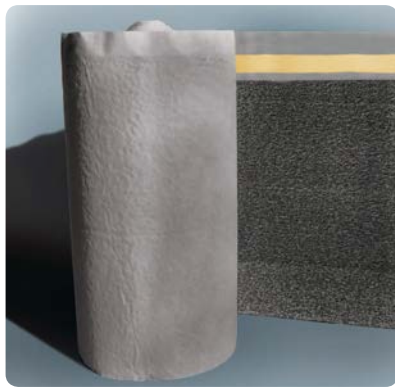
Hatékony és fenntartható parkolóhelyek – TerraDrainW

Zöld parkolófelület Multikompozit fűvédelemhez

Alátétek fémlemez tetőkhöz

A Maccaferri tetőfedő termékei egy háromdimenziós polimer hálóból és egy páraáteresztő alátétrétegből állnak, amely biztosítja a vízzáróságot.

Fémlemez tető alá beépítve a Maccaferri tetőfedő termékei termo-higrometriai és akusztikai komfortot biztosítanak.

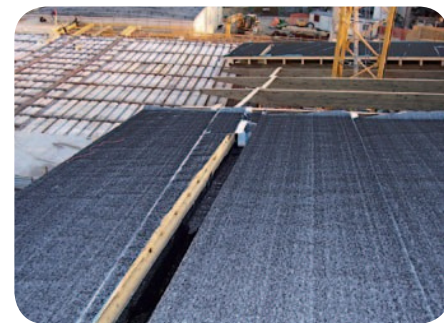
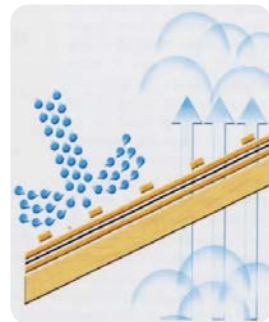


A Maccaferri tetőfedő termékei egy rendkívül páraáteresztő, vízzáró membrán és egy polimer, háromdimenziós háló kombinációjából állnak. A háló távtartóként funkcionál, és hangcsillapító hatással rendelkezik, amely a monofil szálak rendkívüli rugalmasságából eredő hatékony hangelnyelő képességének köszönhető.

A termékek egyaránt alkalmazhatók szellőztetett és nem szellőztetett tetőszerkezetekben, mindenféle állókorcós fémlemez fedés esetén, bármilyen típusú hőszigeteléssel kombinálva. A membrán magas páraáteresztő képessége és a háromdimenziós háló nagy üregtartalma elősegíti a kondenzvíz eltávolítását, így megóvjaa a deszkázatot a nedvességtől és a penészesedéstől. A fémlemez fedések mindig minőségi megoldást jelentenek esztétikai értékük és kiváló vízzáróságuk miatt. A kifogástalan, szakszerű kivitelezés érdekében két problémára kell különös figyelmet fordítani:

1. A fémlemez alatt – amely hideg felületként viselkedik – kondenzáció alakulhat ki, ami károsíthatja a hőszigetelést, ezáltal csökkentve annak teljesítményét.
2. A zajterhelés, amelyet az eső és a jégverés okoz a fémlapra csapódva, körülbelül 7-8 dBA Leq zajcsökkentéssel mérsékelhető.

A Maccaferri tetőfedő termékei mindkét problémát megoldják!



A háló háromdimenziós szerkezete több mint 90%-os alveoláris indexszel rendelkezik, amely hatékony mikro-szellőzést biztosít a hőszigetelés és az aljzat között. Emellett jelentősen csökkenti a fémlemez tető alatti rezgési zajokat. A háromdimenziós háló szénfeketével UV-stabilizált. Egyedi igények alapján a háló gyártható égéskésleltető és fagyálló adalékokkal is, az EN szabványoknak megfelelően.



Hangcsillapító és mikro-szellőzési tulajdonságok

A hőszigetelő panel alatt kialakított táglási tér javítja a páraáteresztést, és a nyomáskülönbségből adódó kondenzáció kialakulását is megelőzi.

1. Alsó faszervezet
2. Hőszigetelés
3. Rögzítő lécek
4. Felső faszervezet
5. Páraáteresztő membrán
6. Maccaferri tetőfedő termék
7. Fémlemez tetőfedés

1. Alsó deszkázat
2. Maccaferri tetőfedő termék
3. Rögzítő lécek
4. Hőszigetelés
5. Léc
6. Tetőcserép
7. Fedés

Gvártási tartomány

	PP NET	PP NET + Membrane
• Szélesség	100 és 200 cm között	150 től 200 cm ig
• Hossz	egyedi gyártású	
• Vastagság 2 kPa terhelésnél	8,0 mm (EN ISO 9863-1)	
• Tömeg / Súly	250 gr/m ² -től	450 gr/m ² -től
• Páraáteresztő membrán	--	szürke 140 gr/m ² vagy egyedi gy.
• Öntapadó átlapolás	Butil vagy kétoldalas ragasztó	

Alapanyag • polipropilén



A sportpályák vízelvezetése kulcsfontosságú, mert a nem megfelelő rendszer gyorsan használhatatlanná teszi a pályát, növeli a sérülésveszélyt és lerövidíti az élettartamát.

A vízelvezetés kihívása

- A talajban felgyülemelő víz megnöveli a nyomást a támfalak mögött, pincékben, sportpályák alatt.
- A hagyományos kavicsdrének nagy helyigényűek, drágák és környezetterhelők.
- Mérnöki igény: könnyebb, gyorsabb, fenntarthatóbb megoldás.



A drénrendszerek fejlődése

- Hagyományos megoldás: kavicsdrének, amelyek nagy helyet igényelnek, drágák és környezetterhelők.
- Mérnöki innováció: a Maccaferri mérnökei a 20. század végén fejlesztették ki a MacDrain® drénpaplant, amely geokompozit anyagból készül.
- Cél: gyors, hatékony és fenntartható vízelvezetés, kisebb helyigénnyel és alacsonyabb költséggel.

A MacDrain® egy geokompozit drénpaplan, amelyet a Maccaferri fejlesztett ki a hagyományos kavicsdrének kiváltására. Ez egy modern vízelvezető rendszer, amely geotextíliák és egy háromdimenziós vízvezető mag kombinációjából áll, és hatékonyan gyűjti össze és vezeti el a talajban vagy szerkezetek mögött felgyülemelő vizet



Gyártó: Maccaferri, olasz multinacionális vállalat, több mint 140 éves tapasztalattal.

Cél: a víz gyors és fenntartható elvezetése építési szerkezetekből és sportpályákból.

Felépítés:

- Központi vízvezető mag: geonet vagy geomat, amely a vizet összegyűjti és elvezeti.
- Szűrő geotextíliák: a mag két oldalán helyezkednek el, megakadályozzák a talaj bejutását.

Funkciók:

- Filtráció – a talajrészecskék kiszűrése,
- Vízelvezetés – a víz elvezetése a gyűjtődrénhez,
- Védelem – a vízszigetelés mechanikai védelme,
- Elválasztás – a talajrétegek stabilizálása.



Előnyök a kavicsdrénekhez képest

- Könnyebb és gyorsabb telepítés – nincs szükség nagy mennyiségű kavicsra.
- Kisebb helyigény – ideális szűk építési környezetben.
- Költséghatékony – csökkenti a szállítási és beépítési költségeket.
- Fenntartható – kevesebb természetes anyagot igényel, kisebb ökológiai lábnyom.
- Logisztikai előny: 1 kamionnyi MacDrain® = kb. 150 kamionnyi kavicsdrén kapacitása.

A MacDrain® drénpaplan széles körben alkalmazható minden olyan építési és mérnöki projektben, ahol hatékony vízvezetésre van szükség.

Leggyakrabban támfalak, alépítmények, sportpályák, töltések és hulladéklerakók vízvezetésére használják.

Általános alkalmazási területek

- Támfalak mögött: csökkenti a víznyomást, megakadályozza a szerkezet károsodását.
- Pincefalak, mélygarázsok: védi a falakat a talajvíz és csapadék okozta terheléstől.
- Sportpályák (pl. műfüves pályák): vízszintes drénréteggént elvezeti a csapadékot, biztosítva a játékfelület használhatóságát.
- Lejtők és töltések: stabilizálja a talajt, megakadályozza a csúszásokat.
- Hulladéklerakók: gyűjti és elvezeti a csurgalékvizet, illetve a gázokat.
- Zöldtetők és parkolók: vízvezető réteggént működik, megakadályozza a pangó víz kialakulását.
- Vasútvonalak és autópályák: drénréteggént biztosítja a pályaszerkezet hosszú távú stabilitását.



TerraDrain™ sportpályákhoz
Kifejezetten a sportpályákkal kapcsolatos vízelvezetési követelmények kielégítésére tervezték.

MacDrain™ W nagy áramlási sebességhez és nagy terhelésű körülményekhez

Nagy áramlási sebesség elviselésére és hatékony kezelésére tervezték.



MacDrain™ M nagy áramlási sebességhez és közepes terhelési körülményekhez

Elsősorban nagy nyomóerők elviselésére tervezték.

Speciális funkciók

- Kapilláris megszakítóréteg: kiválthatja a 30–50 cm vastag ásványi szivárgóréteget, jelentős költségmegtakarítással.
- Gyors lefolyás biztosítása: nagy áramlási sebességű környezetben is hatékonyan működik.
- Hulladéklerakók és bányák: gyűjti és elvezeti a csurgalékvizet, valamint a gázokat.
- Közlekedési infrastruktúra: findrénként és árkokban alkalmazható autópályák és vasútvonalak mentén

Összegzés

A MacDrain® drénpaplan egy sokoldalú, fenntartható és költséghatékony vízvezetési megoldás, amely a hagyományos kavicsdrének helyett alkalmazható.

Előnye, hogy kisebb helyigényű, könnyen telepíthető, és hosszú távon megbízható teljesítményt nyújt.

Alkalmazási terület	Funkció	Előny
Támfalak mögött	Csökkenti a víznyomást, elvezeti a talajvizet	Megakadályozza a szerkezet károsodását, hosszabb élettartam
Pincefalak, mélygarázsok	Védi a falakat a talajvíz és csapadék okozta terheléstől	Száraz, biztonságos belső terek, kisebb karbantartási költség
Sportpályák (műfű, gyepek)	Vízszintes drénréteggént elvezeti a csapadékot	Játékélmény megőrzése, sérülésveszély csökkentése
Lejtők, töltések	Stabilizálja a talajt, megakadályozza a csúszásokat	Biztonságosabb közlekedési és építési környezet
Hulladéklerakók	Gyűjti és elvezeti a csurgalékvizet, illetve a gázokat	Környezetvédelmi előírásoknak való megfelelés
Zöldtetők, parkolók	Vízvezető réteggént működik, megakadályozza a pangó víz kialakulását	Hosszabb élettartam, esztétikus és fenntartható megoldás
Vasútvonalak, autópályák	Drénréteggént biztosítja a pályaszerkezet hosszú távú stabilitását	Tartós infrastruktúra, kevesebb javítási költség

A MacDrain® termékcsalád különböző típusai specifikus igényekre szabott megoldásokat kínálnak:

- TD – nagy vízterheléshez, ipari környezetben.
- Vertical – támfalak és alépítmények mögötti vízelvezetéshez.
- Green Roof – zöldtetők és tetőkertek fenntartható vízelvezetéséhez.
- Drainage Net – közlekedési infrastruktúrához és sportlétesítményekhez.
- Findrén – gazdaságos alternatíva vastag kavicsdrének helyett.

MacDrain® típus	Leírás	Alkalmazási példa
MacDrain® TD	Nagy áramlási sebességű geokompozit drénpaplan, speciális talajvíz elvezetésre	Hulladéklerakók, bányák, nagy vízterhelésű ipari területek
MacDrain® Vertical	Függőleges drénrendszer, amely támfalak és alépítmények mögött vezeti el a vizet	Támfalak, pincefalak, mélygarázsok
MacDrain® Green Roof	Kifejezetten zöldtetők vízelvezetésére fejlesztett változat, vékony és könnyű	Zöldtetők, tetőkertek, parkolóházak teteje
MacDrain® Drainage Net	Geohálós vízelvezető maggal ellátott változat, nagy teherbírás mellett is hatékony	Autópályák, vasútvonalak, sportlétesítmények
MacDrain® Findrén	Kapillaris megszakítóréteggént alkalmazható, kiváltja a vastag ásványi szivárgóréteget	Mezőgazdasági és ipari területek, sportpályák alatti vízelvezetés



Építőipar, Ipar, Sport

Testre-szabott mérnöki megoldások

A széles termékportfóliót optimalizált rendszerekké kombináltja, amelyek megfelelnek az építőipar, az ipar és a sportágazat speciális igényeinek . Rugalmas és kiterjedt gyártási kapacitásuknak köszönhetően testre-szabott megoldásokat kínálnak

az egyedi projektkövetelményeknek megfelelően, biztosítva a magas teljesítményt, a fenntarthatóságot és a hatékonyságot .

Építés: Intelligens és innovatív megoldások a lakossági és ipari építkezésekhez

Megoldásaink a polgári és ipari építkezések műszaki igényeit elégítik ki, fejlett vízelvezető és védőrendszereket, vízszigetelő technológiákat, valamint a tartósságot és a hatékonyságot fokozó szerkezeti megoldásokat kínálva. Energiatakarékos innovációkat, páraszabályozó rendszereket és külső padlóburkolati megoldásokat integrálunk , biztosítva az optimális lakhatási kényelmet és a fenntartható építési gyakorlatokat.

Iparág: Testreszabott mérnöki munka ipari alkalmazásokhoz

Testreszabott megoldásokkal támogatjuk ipari ügyfeleinket, amelyeket úgy terveztünk, hogy megfeleljenek a különféle alkalmazások speciális működési igényeinek . Szakértelmünk lehetővé teszi számunkra, hogy egyedi gyártású termékeket fejlesszünk ki, amelyek megfelelnek a legmagasabb minőségi és technológiai szabványoknak, biztosítva a hatékonyságot, a megbízhatóságot és a hosszú távú teljesítményt.

Sport: Innovatív vízelvezetési és teljesítménynövelő megoldások

A Maccaferri speciális vízelvezetési megoldásokat kínál mind a szabadidős, mind a professzionális sportpályák számára , biztosítva az optimális játékkörülményeket. Fejlett 2 az 1-ben rendszerünk egyetlen megoldásban ötvözi a vízelvezetést és az ütéscsillapítást , jelentősen javítva a pálya teljesítményét, csökkentve a természetes anyagok felhasználását és optimalizálva az építési időt.

**GLOBÁL SPORT KFT. ÁLTAL TELEPÍTETT
MAGYARORSZÁGI REFERENCIA**

Mélygarázsra épített sportpálya vízelvezető rendszere Maccaferri drénpaplan használatával



***Magyar Testnevelési és Sporttudományi
Egyetem 2023 - 1123 Budapest, Csörsz utca 2-10***



***Magyar Testnevelési és Sporttudományi Egyetem 2023 - 1123
Budapest, Csörsz utca 2-10***



***Magyar Testnevelési és Sporttudományi Egyetem 2023 - 1123
Budapest, Csörsz utca 2-10***

Debrecen-Pallag műfüves pályaépítés folyamatban



